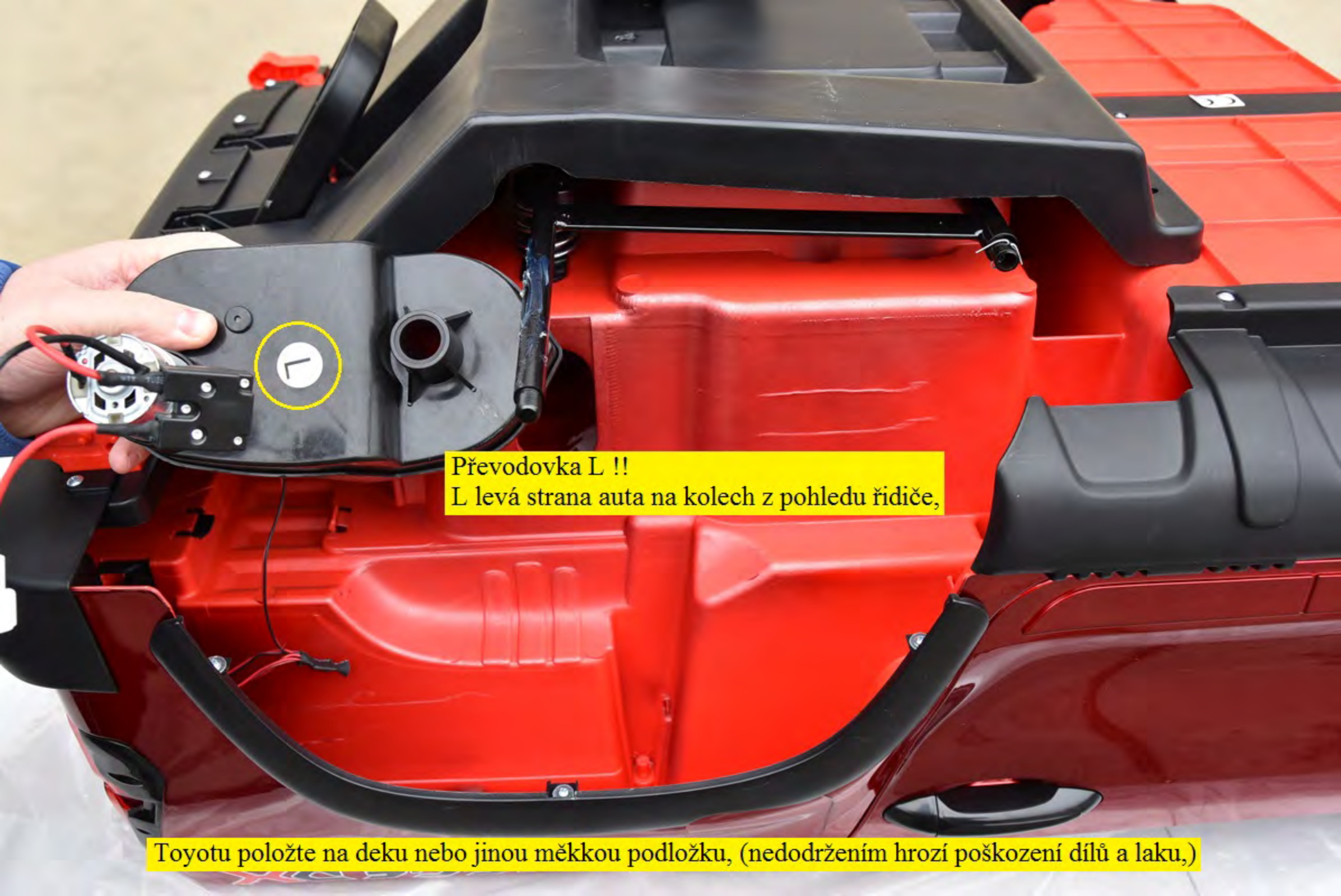




24V

Návod na sestavení a ovládání autíčka Toyota Hilux 24V s 2,4G dálkovým ovládáním.



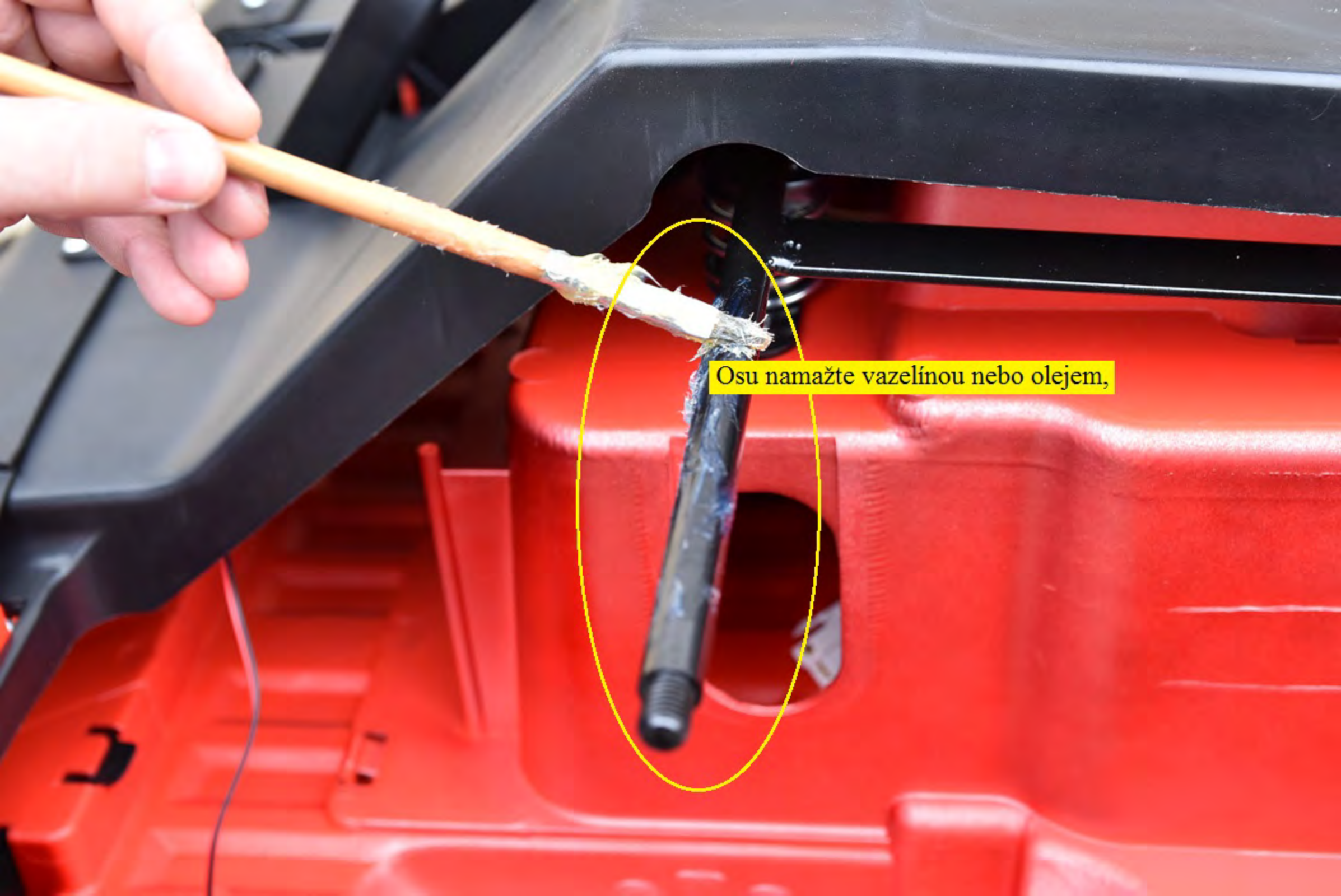


Převodovka L !!
L levá strana auta na kolech z pohledu řidiče,

Toyotu položte na deku nebo jinou měkkou podložku, (nedodržením hrozí poškození dílů a laku,)



Převodovka R !!
R pravá strana auta na kolech z pohledu řidiče,



Osu namažte vazelinou nebo olejem,



Osu namažte vazelínou nebo olejem,



Zadní kola,

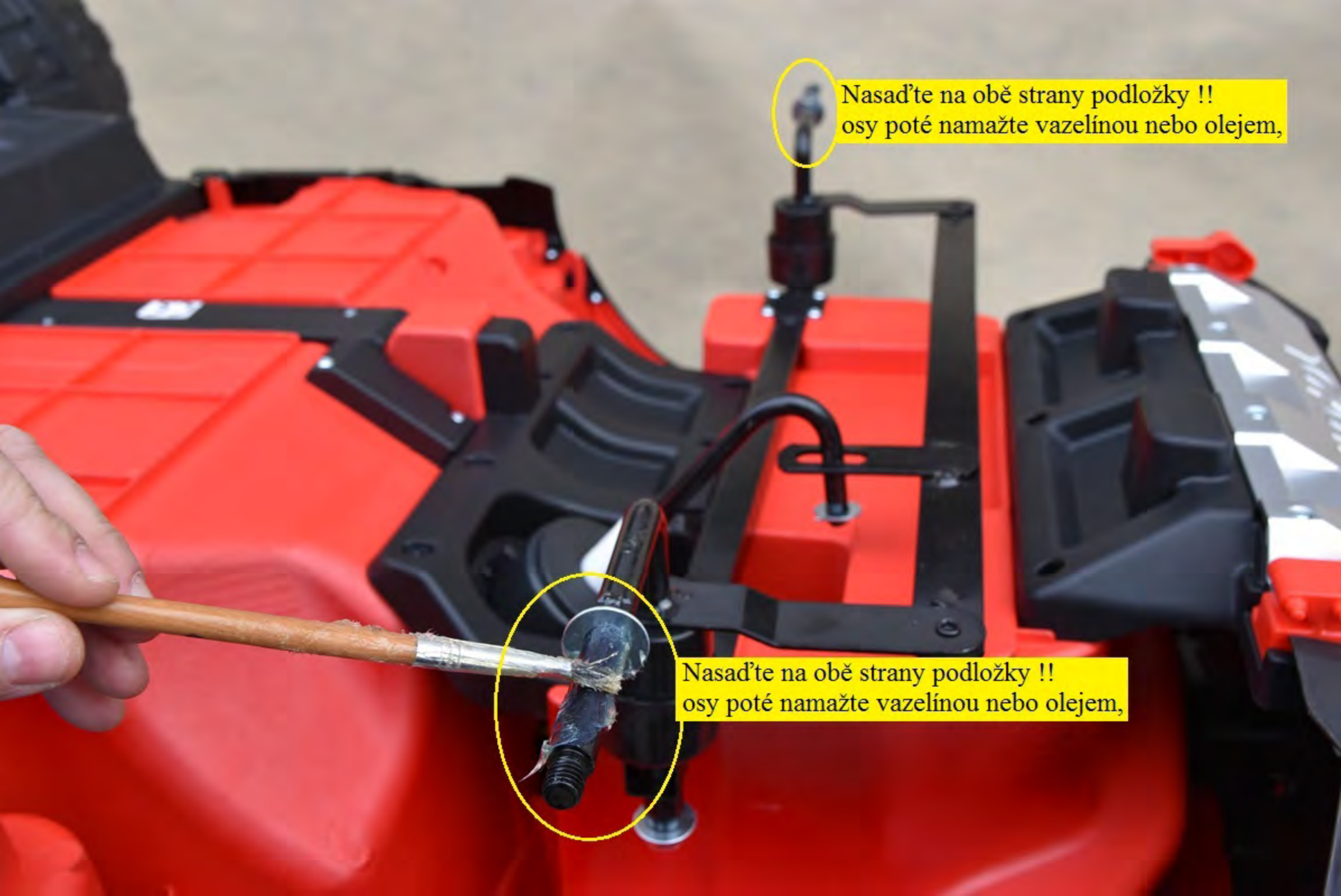


Přední kola,









Nasad'te na obě strany podložky !!
osy poté namažte vazelínou nebo olejem,

Nasad'te na obě strany podložky !!
osy poté namažte vazelínou nebo olejem,



Nasad'te na obě strany podložky !!
osy poté namažte vazelínou nebo olejem,



Tyč a oko řízení namažte vazelinou nebo olejem,





340 X 132 III

Přední kola se musí po dotažení volně otáčet !,





Hlavici pro usazení volantu namažte vazelínou nebo olejem, volant půjde lépe nasadit,



Po zapojení konektorů kabelů volant stále držte !,
(jinak hrozí pád volantu a vytržení kabelů !,)

WARNING

Model No. 09-06-010

Zapojené kabely a konektor srovnejte a zastrčte do otvoru ve volantu,





Při nasazování volantu mírně zamačkněte plastové západky,





WARNING















Kapotu urovnejte a zavřete,



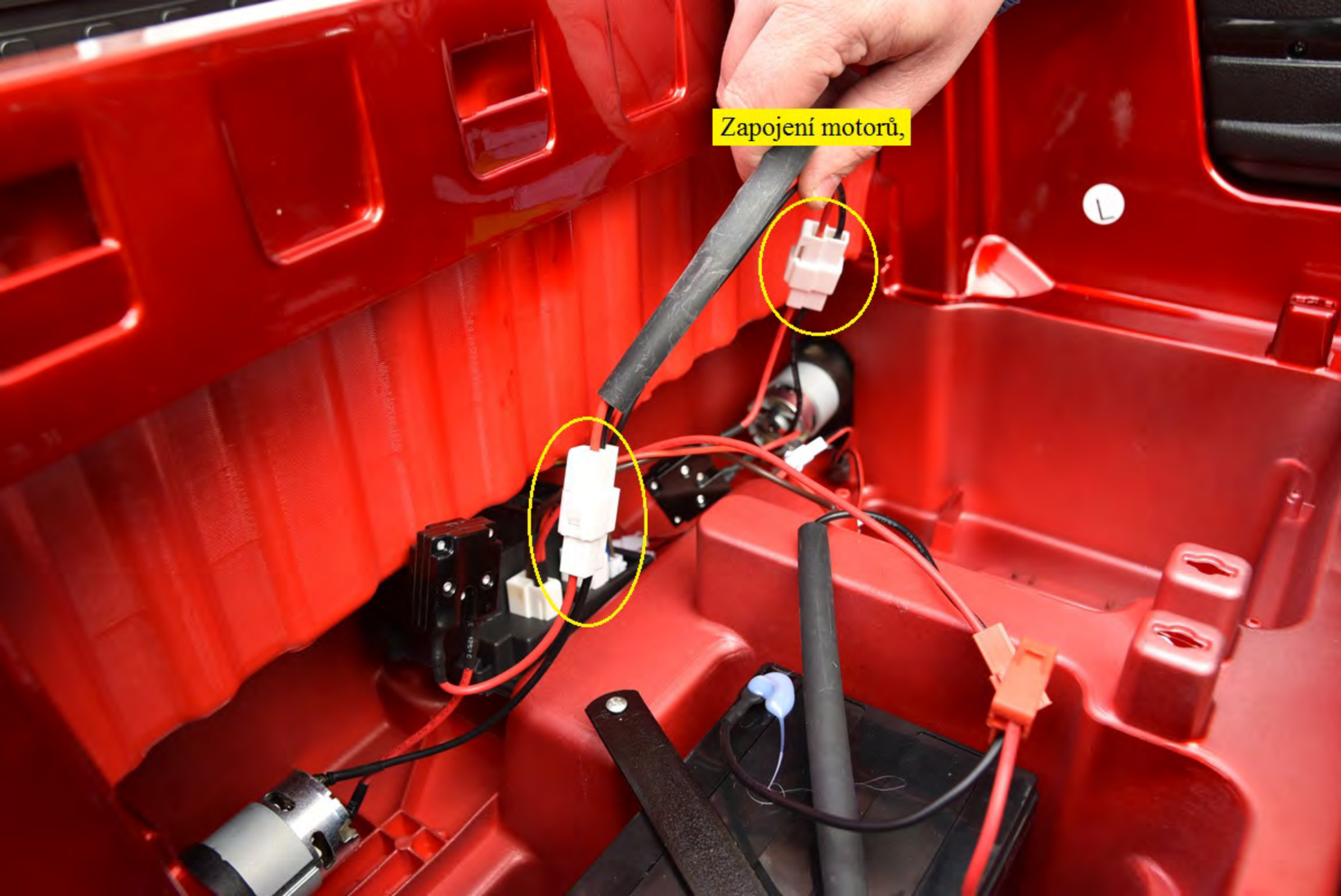


Zapojení motorů,



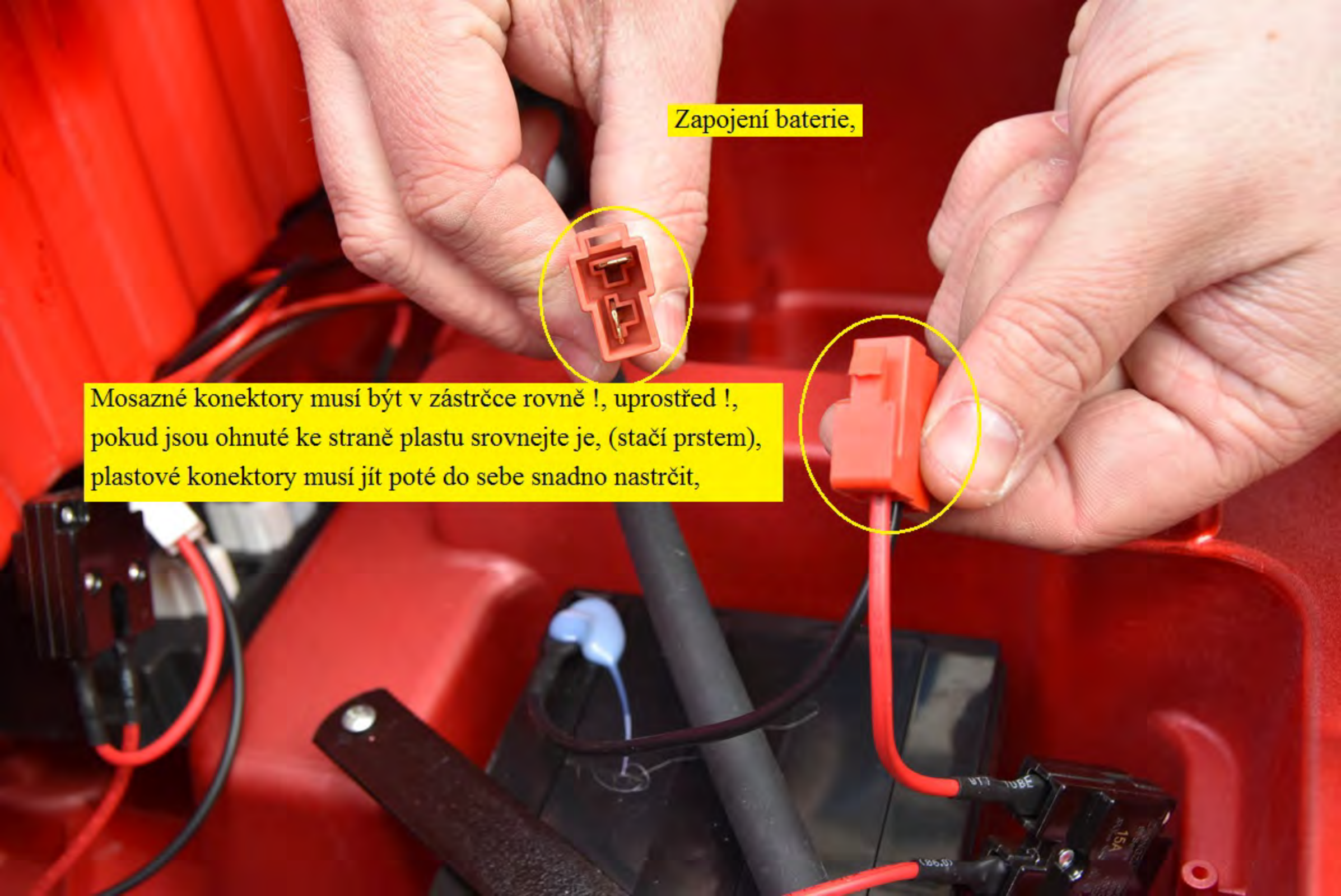
Mosazné konektory musí být v zástrčce rovně !, uprostřed !, pokud jsou ohnuté ke straně plastu srovnejte je, (stačí prstem), plastové konektory musí jít poté do sebe snadno nastrčit,

Zapojení motorů,

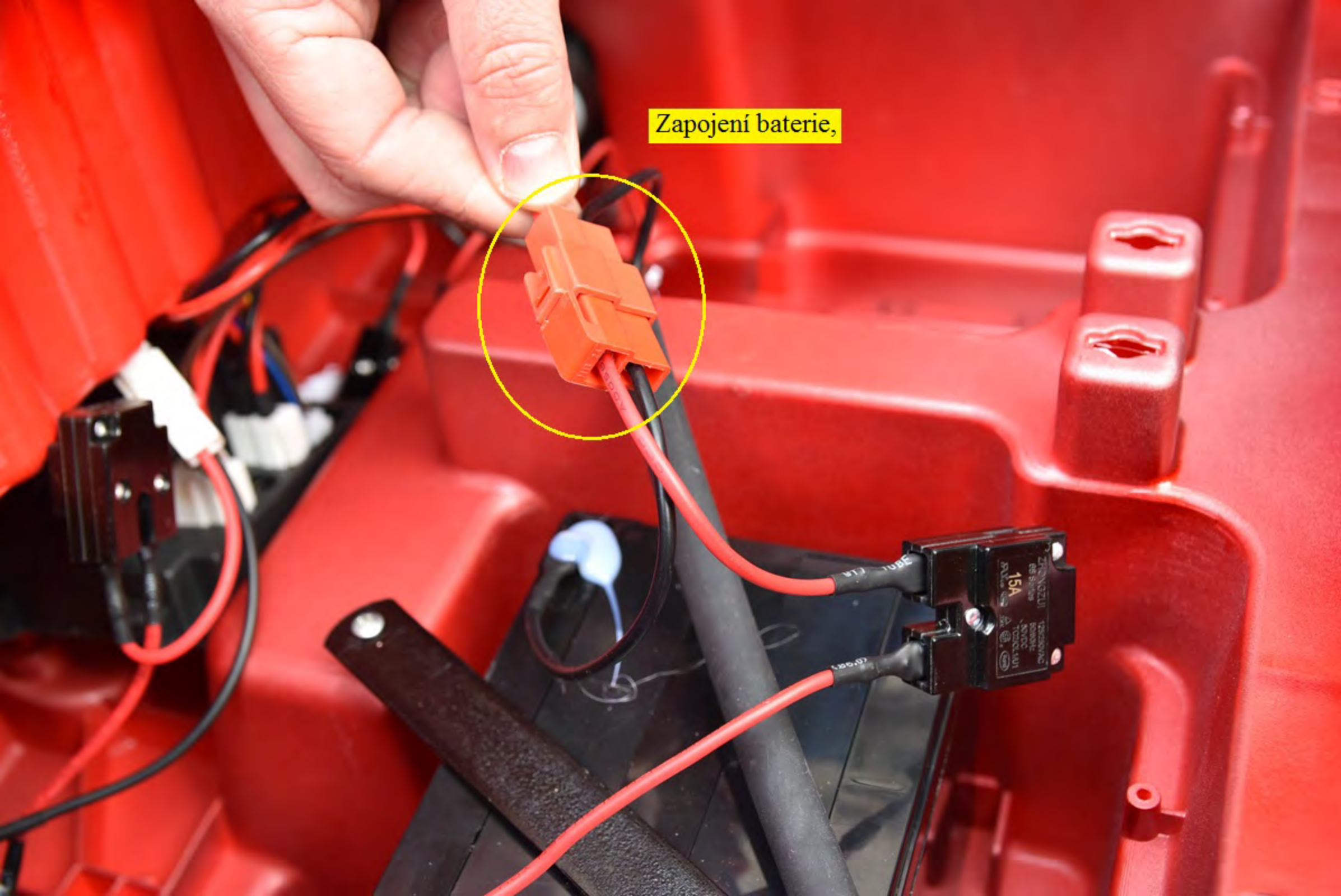


Zapojení baterie,

Mosazné konektory musí být v zástrčce rovně!, uprostřed!,
pokud jsou ohnuté ke straně plastu srovnejte je, (stačí prstem),
plastové konektory musí jít poté do sebe snadno nastrčit,



Zapojení baterie,

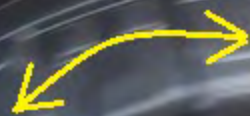


A red Toyota Hilux Rugged X pickup truck is shown from a side-rear perspective. The truck is parked on a white plastic-covered surface. A person wearing a blue jacket is seated in the driver's seat, with their hands on the steering wheel. The interior dashboard and a navigation screen are visible. The text 'RUGGED X' is prominently displayed on the side of the truck's bed. A yellow text box is overlaid on the side of the truck, and a yellow double-headed arrow is drawn on the rear wheel, indicating the direction of rotation for the rear wheels.

RUGGED X

HILUX

Auto zapněte, zařaďte rychlost, nadzvedněte, ručně zmačkněte pedál a vyzkoušejte správné otáčení zadních kol vpřed / vzad,











RUGGEDX

RUGGEDX

HILUX

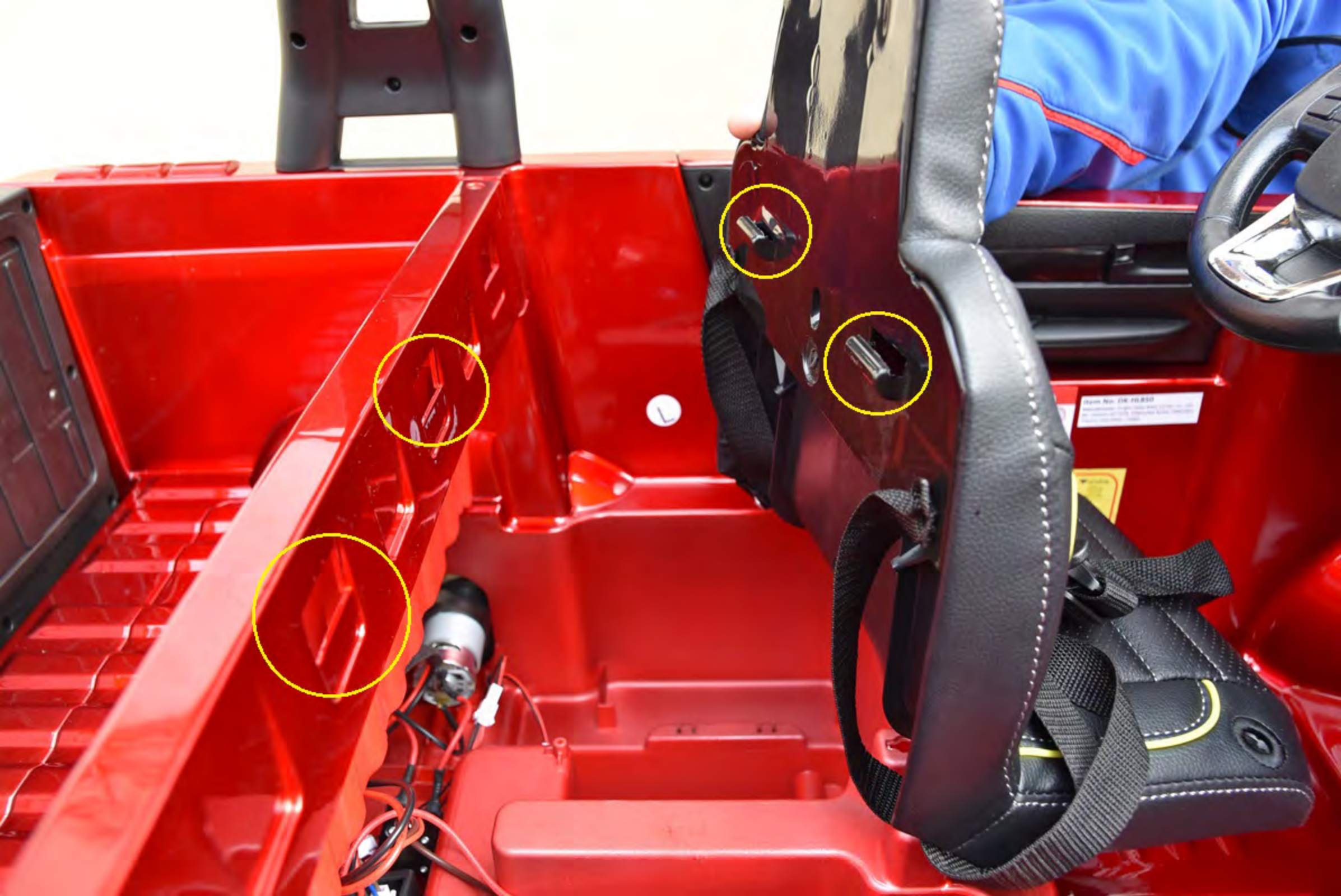
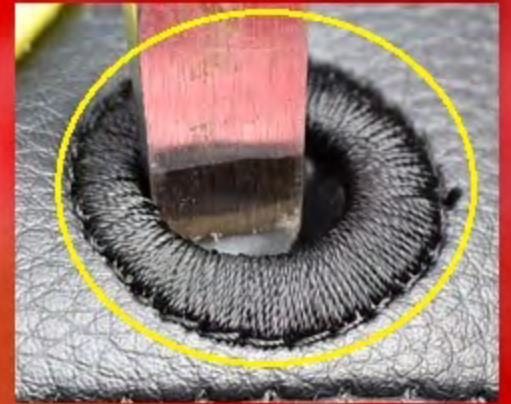


Figure No. 200-20-010
Manufactured by: [unreadable]
[unreadable]

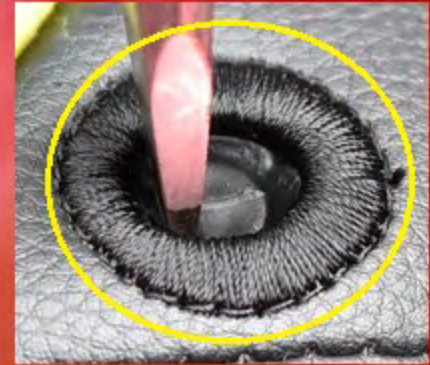


Zajištění a odjištění sedačky,

Sedačka odjištěna,



Sedačka zajištěna,





WARNING

Item No. DP-11230
Please refer to the user manual for more information.

CE



Z pod nárazníku výklopné madlo pro ruční tažení Toyoty,



Pro otevření dveří zamačkní zámek kliky,





TOYOTA

HILUX
RUGGED X

RUGGED X

DK-HL850

RUGGED X



2,4G bluetooth dálkový ovladač pro Toyota Hilux,



Vložte 2 mikrotužkové baterie R3, AAA,
pozor na správnou polaritu + a - !!,

Návod pro sladění 2,4G dálkového ovládaní s autem Toyota Hilux 24V,



vypněte autíčko na OFF, to musí být vypnuté,
zapněte a držte 2 - 4 vteřiny současně obě tlačítka vpřed a vzad na ovladači,
začne blikat spodní LED dioda rychlostí,
při tomto kroku (stále držte obě tlačítka) ihned zapněte autíčko na ON,
pusťte obě tlačítka - LED dioda rychlosti se trvale rozsvítí,
pokud vše takto proběhne bylo sladění úspěšné, případně opakujte celý tento postup,
po cca 10 vteřinách nečinnosti se ovladač sám vypne, LED diody zhasnou,
pro znovu zapnutí zmačkněte jakékoliv tlačítko ovladače nebo postup opakujte,
při výměně baterií nebo nefunkčnosti ovládání opakujte celý tento postup,
v případě špatné činnosti ovladače vyměňte baterie a postup zopakujte,

Ovládací prvky auta,



Klakson,

Atrapa, samolepka,

Pedál pro jízdu,



Dětská pojistka,



Dětská pojistka,

Ovládací prvky auta,

HIGH SPEED

LOW SPEED

Při jízdě na pedál:
High: rychle,
Low: pomalu,

Při jízdě na pedál:
D = vpřed,
P = stop, neutrál,
R = vzad,

Přepínač jízdy:
Remote = dálkové ovládání,
Manual = jízda na pedál,

Otočením klíče:
na 1 polohu zapnete auto a jeho funkce,
na 2 polohu zapnete přední a zadní světla,
otočením klíče zpět: postupně vše vypnete,

Pootočením kolíčku šroubovákem
odjistíte a poté otevřete víčko,
po zavření víčka a pootočením
kolíčku zpět víčko zajistíte,

Ovládací prvky auta,



Dotykový audio player,

Ovládací prvky auta,

Tachometr,

ON/OFF zapni , vypni,



Dotykový audioplayer:

po zapnutí ON/OFF ukáže voltmetr stav nabití baterie, min 12,60V a více,
vstup pro USB, TF karta, AUX vstup - Mp3,
symbol reproduktor - / + ovládají hlasitost, držte je do požadované hlasitosti,
tlačítka se šipkami, noty zapínají a přepínají funkce a hudbu,
B = bluetooth pro přehrávání vlastní hudby, např. z mobilu,
SPORT zvolí sound zvuk jízdy auta,

Nabíjení baterie,
čas nabíjení cca 8hod při plném vybití baterie / max. doba nabíjení 15hod !,
při nabíjení může být nabíječka i baterie teplá - toto je normální,


Zásuvka pro nabíjení,

Nabíječka,



Po sestavení autíčka nechte baterii cca 5 hodin dobít!,

Důležité upozornění !,
pokud vozítko nepoužíváte, baterii nabíjejte 1x měsíčně cca 6 hodin!,
nedodržením zničíte baterii nebo zkrátíte její životnost!, baterii chraňte před mrazem!,
při nabíjení může být nabíječka i baterie teplá - toto je normální,



Nabíječka s LED diodou nabíjení,
LED svítí červeně: baterie se nabíjí,
LED svítí zeleně: baterie je nabita,



**TOYOTA
HILUX**



24V

Přejeme krásné zážitky v nové Toyotě Hilux,

